



FÖLDMŰVELÉSÜGYI
MINISZTERIUM

Az alapanyag-termelés és feldolgozás helyzete és
kilátásai

Problémák és megoldások a zöldség-és
gyümölcs-feldolgozásban

2016. február 11.

Dr. Felkai Beáta Olga

Élelmiszer-feldolgozási Főosztály



Élelmiszeripar számokban

- 1992-ben 1600 db vállalkozás, jelenleg több mint 5200 db;
- létszám: 180 ezer fő, most 95 ezer fő;
- export arány: 15%, most 30%;
- minden évben negatív pénzügyi eredmény;
- üzemi eredmény pozitív (125 mrd 2002-ben és most is);
- adózott eredmény a vizsgált időszakban 3 esetben negatív;
- jegyezett tőke közel annyi most, mint 1992-ben;
- külföldi aránya 32 %, most 50%.

Forrás: NAV

Konzervipar története

- 1776 Franciaországban üvegbe hőkezelt gyümölcs-, zöldség- és hús alapú élelmiszereket – 1804 első konzervgyár + Napóleon + Pasteur;
- kisipari módon cukrászok, majd 1861-ben Fiume Hal- és főzelékkonzervgyár;
- konzerv luxustermék – hadsereg ellátása (hús, kávé);
- századfordulón konzervgyárak: Kecskemét (ex/im)
- I. vh. – termékek 90%-a a hadseregé, majd 7 cég csak
- Monarchia összeomlása, államosítás, gazdasági válság – export, szakember és gép hiány;

Konzervipar története – II.

- 1932. után fellendülés + paradicsom évtizede (export 91%-a)
- háborús fellendülés majd pusztulás, tőkehiány – megoldás: 1945 Szovjet Kereskedelmi Kirendeltség ajánlata – államosítás, gépfejlesztés, szerződéses termeltetés, fajtanemesítések
- 1960-as évek: szovjet-magyar kapcsolatok fejlesztése (INTERKOZMOSZ), tsz, kapacitás, tömegtermelés
- 1968-tól kisüzemek: profiltisztítás, belföld
- konzervnagy hatalom, teljes belföldi ellátás
- 1980-as évek: mennyiségről minőség, csomagolás, gyártmányfejlesztés (bio, diétás) – évtized vége: piac összeomlott (tsz is, termőterület csökkent)
- privatizáció: kevés érdeklődés (pl.: bébiétel)



Hűtőipar története

- 1793 – hűtési eljárás;
- 1881 – hűtőház (London, Boston, Bréma), 1906 – Budapesti Hűtőház;
- 1930 – blansírozás – zgy fagyasztás
- 1943 – Diószeg – gyorsfagyasztó üzem: FRIGELITE – Csepel-sziget – Mgi Ipari Rt+ELITE
- növekvő igények: Győr, Mezőtúr, Debrecen
- 1950: állami döntés hűtőlánc fejlesztésről – hűtőházak, hűtőalagutak
- 1970-es évek: feldolgozó gyárak épültek be a hűtőiparba, export jelentős, korszerű vonalak (hasáburgonya), főtt tésztagyártás, társadalmi étkeztetés
- 1980-as évek: rekonstrukció, bővítés – nagyberuházások helyett
- 1988 önálló vállalatok – együttműködés – közös export (eleinte)
- 1989-1990-től: privatizáció, hazai és külföldi tőke

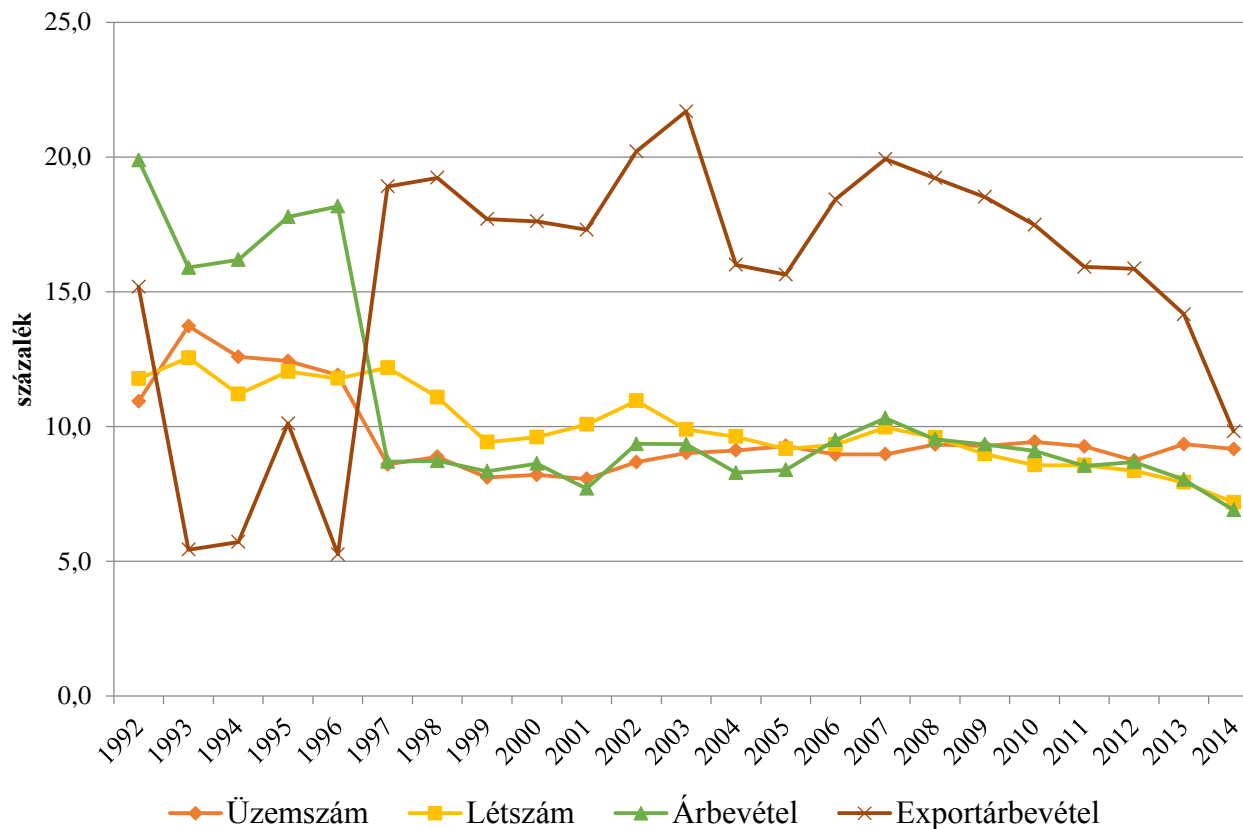


Légyártás története

- Eleinte gyümölcs- és zöldséglé készítményt konzervgyárak készítettek
- 1980-as évek: termékfejlesztés, állami gazdaságok szerepe nő (1983-ban termelés 50 %-a az övék, ekkor 13 hazai gy, 2 hazai z, 2 citrus – 69 változat)
- csomagolás fejlődése – üveg helyett
- 1975-ben 0,6 l/fő, 1995-ben 20 l/fő
- privatizáció



Zöldség-gyümölcs feldolgozás az élelmiszeriparban



Forrás: NAV



Burgonya feldolgozás

| Megnevezés | 2010 | 2011 | 2012 | 2013 | 2014 |
|---------------------------------|------|------|------|-------|------|
| TÉ részesedés (%) | | | | | |
| Üzemszám (db) | 14 | 13 | 10 | 9 | 10 |
| Létszám (fő) | 500 | 375 | 304 | 34 | 49 |
| Értékesítés árbevétele (mrd Ft) | 17,6 | 12,1 | 11,7 | 0,7 | 1,1 |
| Exportárbevétel (mrd Ft) | 1,6 | 3,3 | 4,0 | 0,0 | 0,1 |
| Üzemi eredmény (mrd Ft) | -0,3 | -0,5 | -0,7 | -0,01 | 0 |
| Adózott eredmény (mrd Ft) | -0,4 | -0,6 | -0,8 | -0,01 | -0 |

Forrás: NAV



Gyümölcs-, zöldséglé gyártása

| Megnevezés | 2010 | 2011 | 2012 | 2013 | 2014 |
|---------------------------------|------|------|------|------|------|
| TÉ részesedés (%) | 1,2 | 0,8 | 0,9 | 0,9 | 0,7 |
| Üzemszám (db) | 65 | 67 | 62 | 62 | 66 |
| Létszám (fő) | 1079 | 1001 | 1033 | 976 | 941 |
| Értékesítés árbevétele (mrd Ft) | 61,8 | 59,7 | 66,2 | 58,6 | 58,2 |
| Exportárbevétel (mrd Ft) | 31,0 | 29,1 | 36,1 | 34,5 | 18,6 |
| Üzemi eredmény (mrd Ft) | 3,4 | -1,0 | 3,9 | 4,2 | 2,6 |
| Adózott eredmény (mrd Ft) | 2,6 | -2,6 | 2,7 | 3,5 | 2,4 |

Forrás: NAV

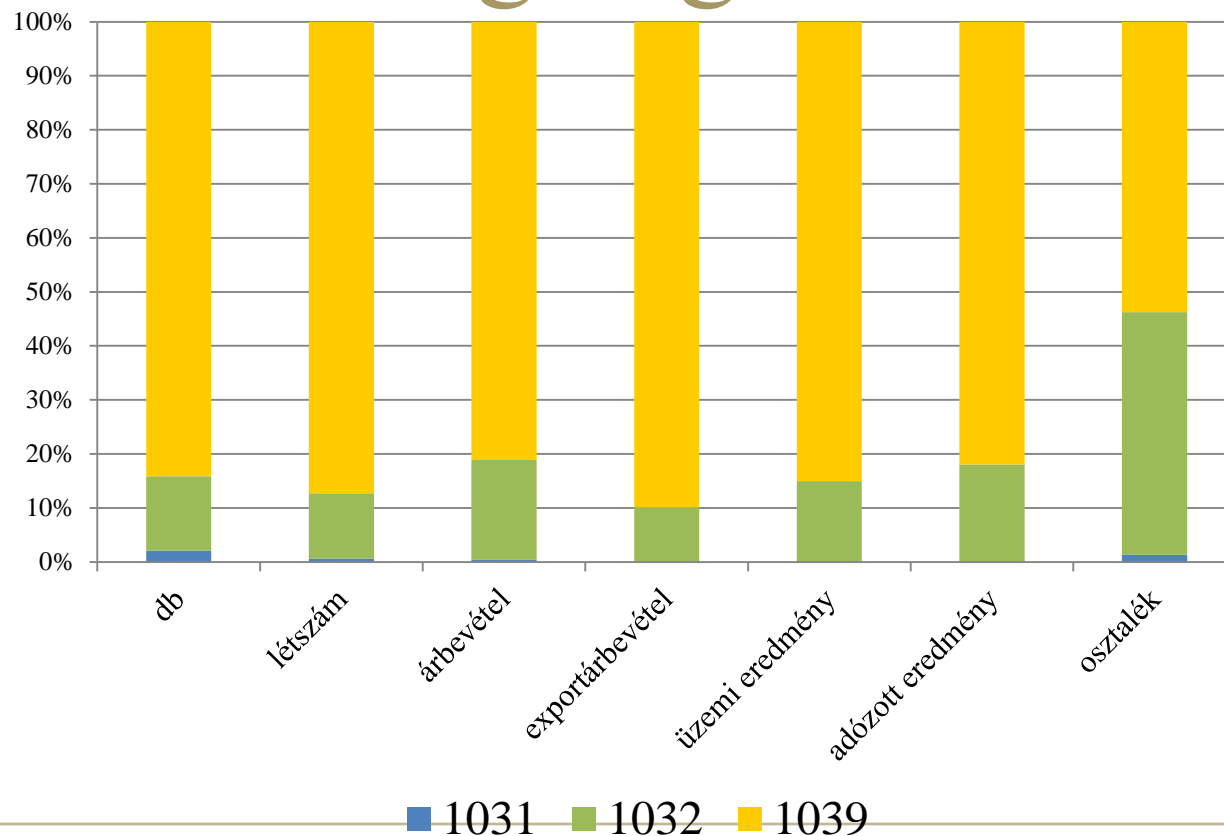


Egyéb gyümölcs- és zöldségfeldolgozás, tartósítás

| Megnevezés | 2010 | 2011 | 2012 | 2013 | 2014 |
|---------------------------------|-------|-------|-------|-------|-------|
| TÉ részesedés (%) | 6,0 | 7,3 | 7,4 | 6,9 | 7,6 |
| Üzemszám (db) | 385 | 396 | 376 | 423 | 403 |
| Létszám (fő) | 6535 | 6744 | 6740 | 6592 | 6803 |
| Értékesítés árbevétele (mrd Ft) | 171,6 | 196,7 | 217,9 | 221,3 | 254,8 |
| Exportárbevétel (mrd Ft) | 97,6 | 114,6 | 129,7 | 131,7 | 166,8 |
| Üzemi eredmény (mrd Ft) | 7,4 | 11,9 | 11,6 | 7,3 | 10,9 |
| Adózott eredmény (mrd Ft) | 3,1 | 6,2 | 10,4 | 3,6 | 2,5 |



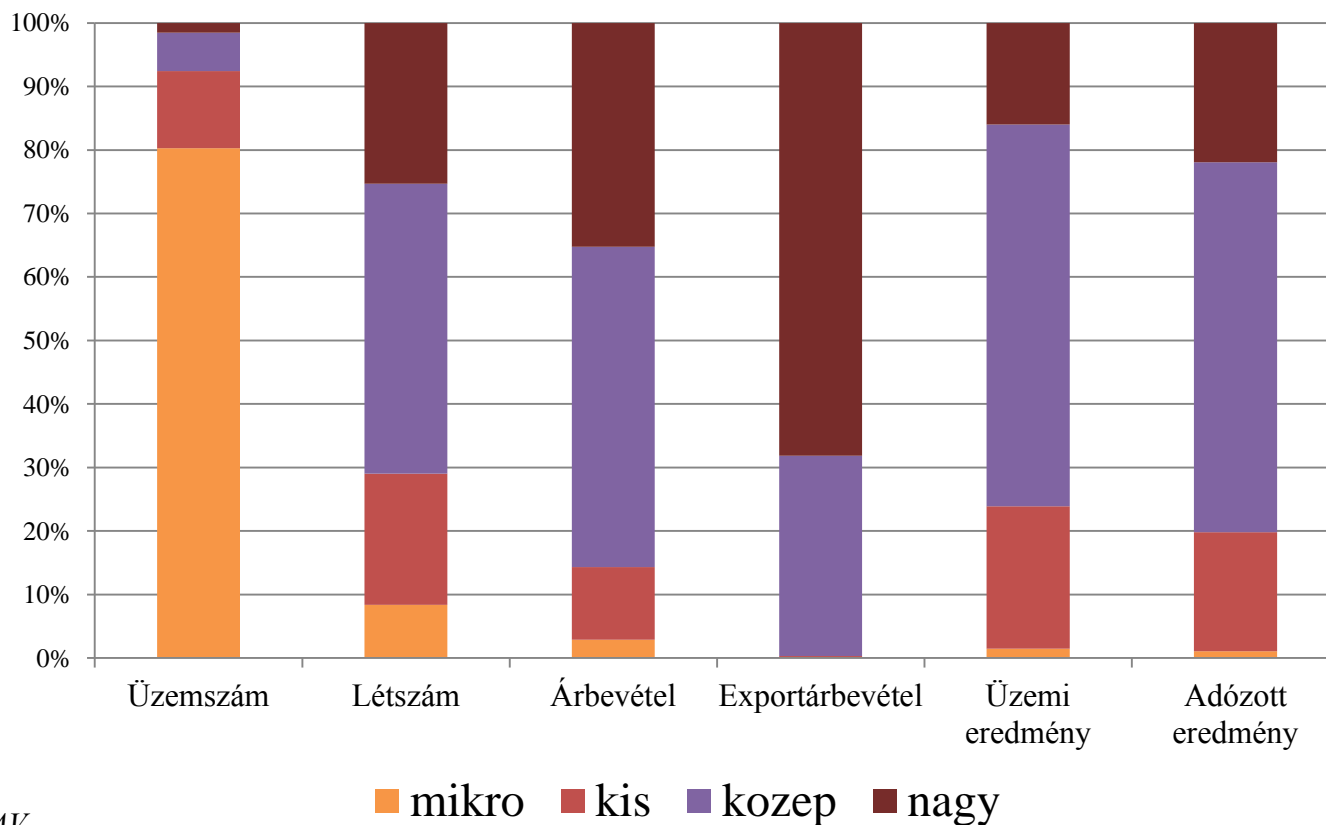
Alágazat 2014 diagramban szakágmgegoszlás



Forrás: NAV



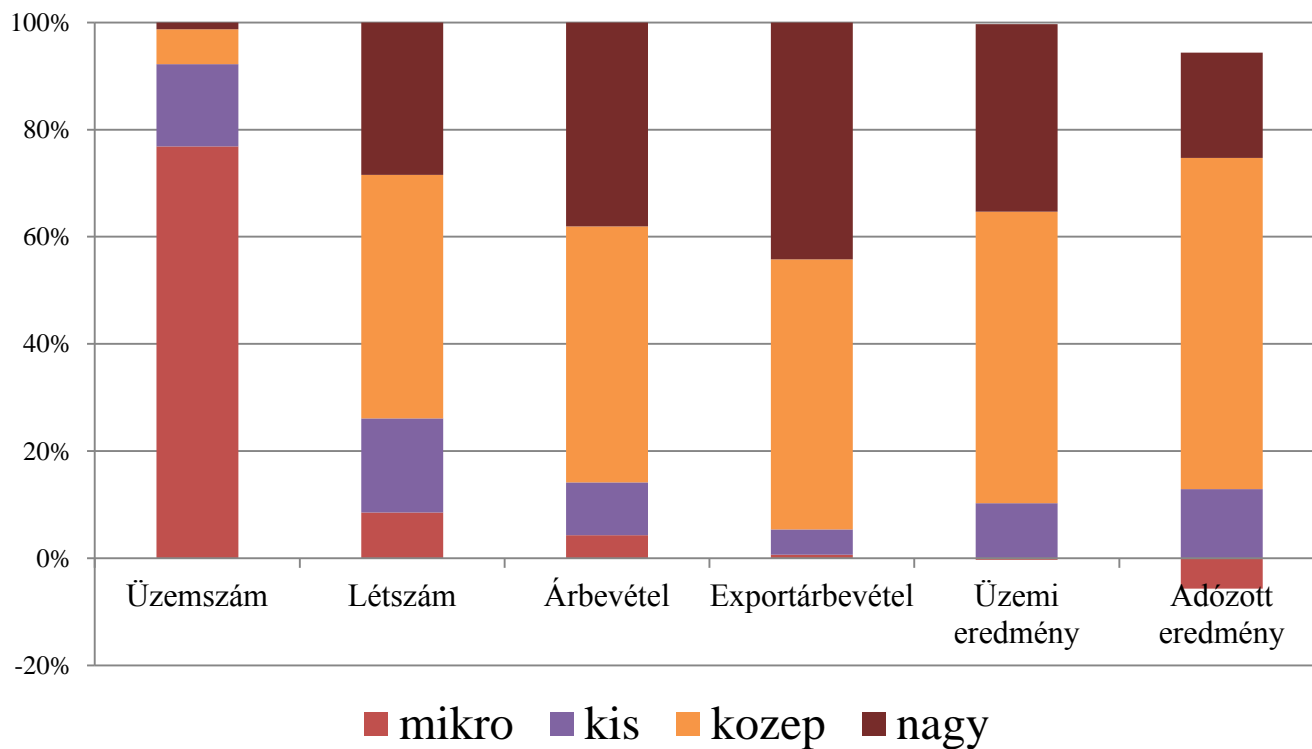
Gyümölcs-, zöldséglé gyártás (2014. év)



Forrás: NAV



Egyéb gyümölcs- és zöldségfeldolgozás, -tartósítás (2014. év*)



Forrás: NAV

* Részben korrigált, nem teljes adat



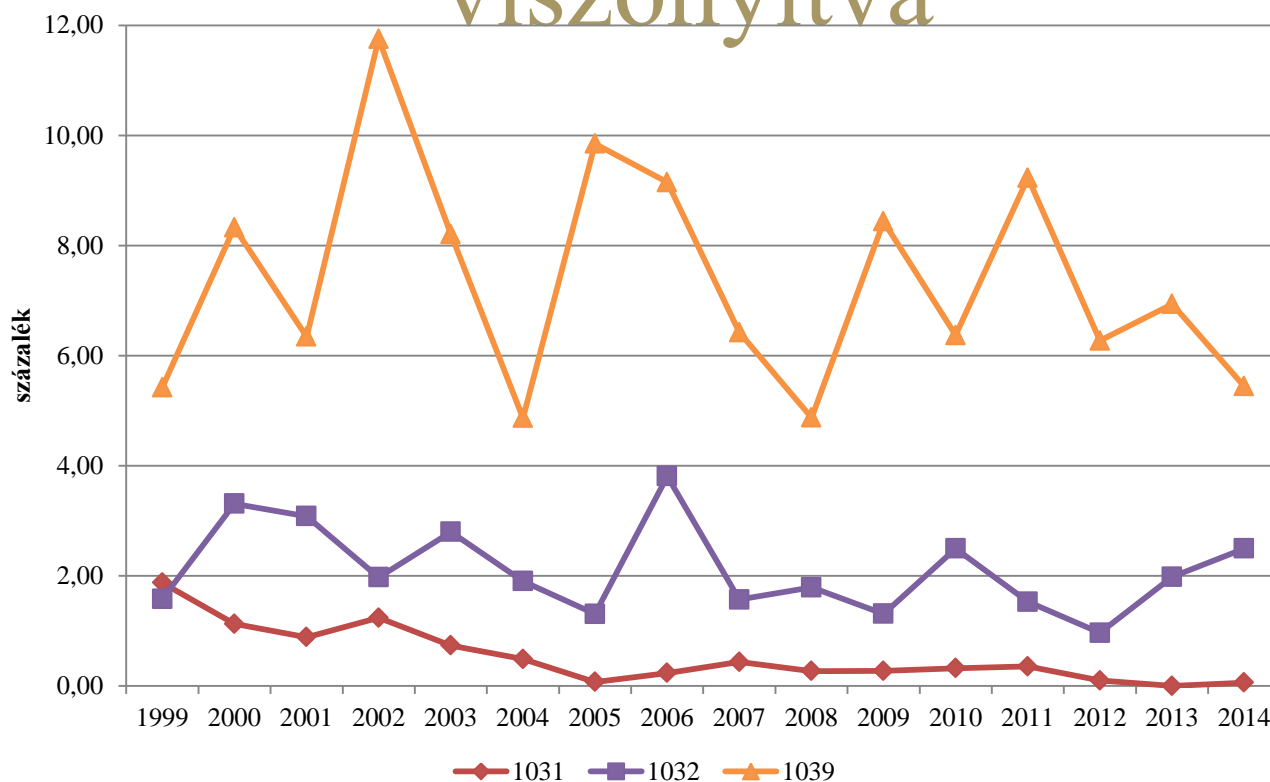
Zöldség-gyümölcs feldolgozás

| 2013. év adatai | 1032 | 1039 | Élip |
|--|-------------|-------------|-------------|
| Tőkeerősség (%) | 49,13 | 38,24 | 38,42 |
| Létszám arányos árbevétel (E Ft/fő) | 60 018 | 33 570 | 36 424 |
| Árbevétel arányos üzemi eredmény (Ft/100 Ft) | 7,16 | 3,29 | 2,87 |
| Árbevétel arányos adózott eredmény (Ft/100 Ft) | 6,05 | 1,61 | 1,92 |
| Saját tőke arányos nyereség (Ft/100 Ft) | 14,04 | 4,54 | 7,54 |
| Likviditási ráta (együttható) | 1,45 | 1,46 | 1,21 |

Forrás: NAV



Beruházások élelmiszeripar értékéhez viszonyítva



Forrás: NAV



Meghatározó vállalkozások

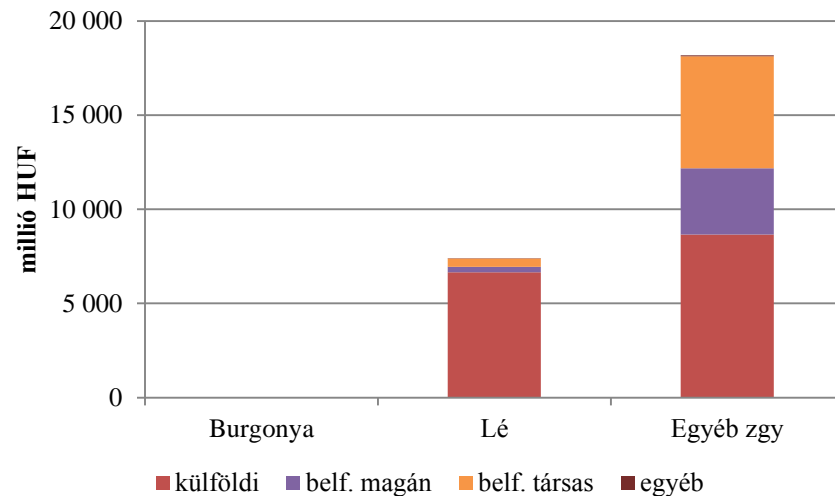
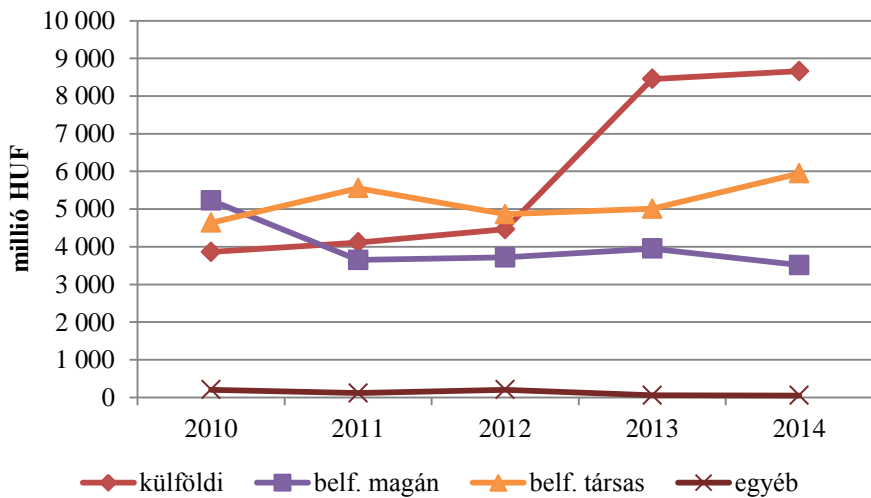
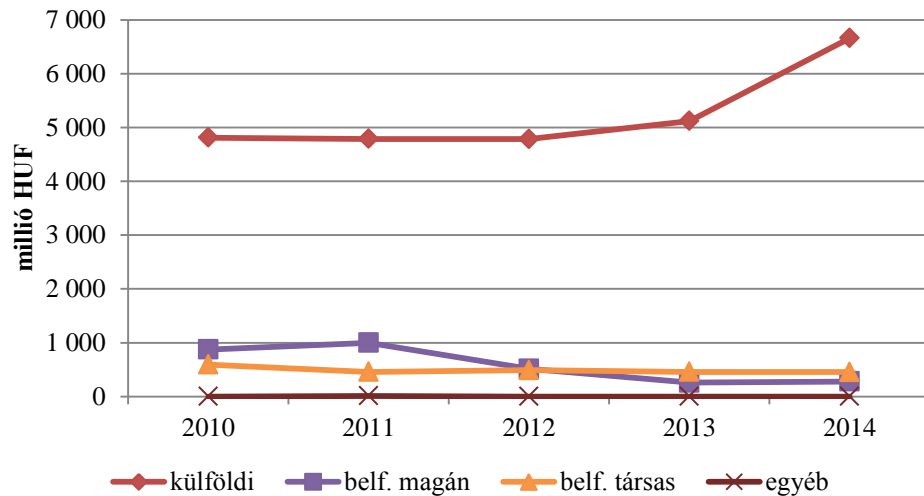
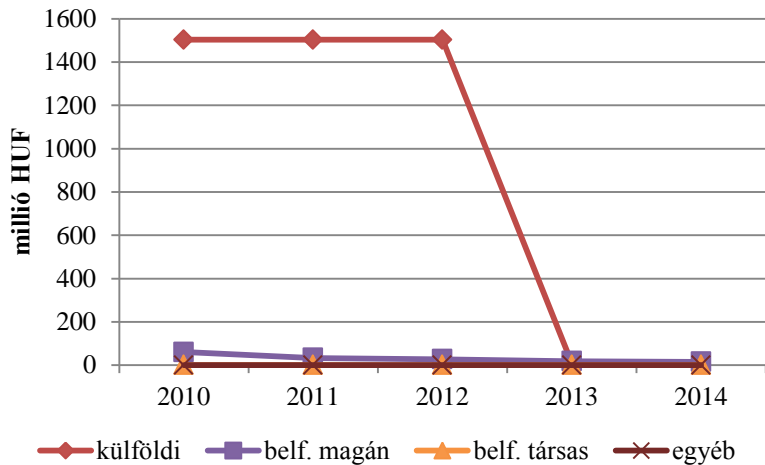
- piacvezető cégek (TOP20-ban 3 db)
- hazai szinten jelentős a koncentráció

| Koncentráció | 1031 | 1032 | 1039 |
|--------------|------|------|------|
| CR3 | 98 | 76 | 36 |
| CR5 | 99 | 87 | 45 |
| CR10 | 100 | 96 | 60 |

- EU szinten is jellemző a nagyvállalatok jelenléte – ebből néhány Magyarországon is termel



Jegyzett tőke összetétel (2010-2014)



Amit a szakágazatról látunk

- élipben a cégek 20 százaléka exportál, itt 25 százalék, exportárbevétel aránya 30-35 élipben, 1031 volt 40 is, most szinte nulla, 1032-ben 50 százalék, 1039-ben 57-62 százalék (utolsó 5 évben)
- munkaerő száma csökken, jövedelmi viszonyok elmaradottak
- fogyasztás módszertana nemzetközileg zavaros (burgonya, gyümilé, olajos magvak) , KSH – háztartási felvétel, mérlegek (fő/kg)

| | 2000 | 2005 | 2010 | 2012 | 2013 |
|----------------------------|-------|-------|-------|-------|-------|
| Zöldségfélék és gyümölcsök | 217,7 | 197,8 | 190,0 | 174,1 | 186,5 |

- saját stratégia, aktív érdekképviselet
- érdeklődő szereplők
- szezonálási nehézségek, alapanyag csökkenés, munkaerő



FÖLDMŰVELÉSÜGYI
MINISZTERIUM

Köszönöm a figyelmüket!
