



FÖLDMŰVELÉSÜGYI
MINISZTERIUM

A malom- és sütőipar súlya és szerepe a számok
tükrében

Problémák és megoldások a malom- és
sütőiparban

2016. március 03.

Dr. Felkai Beáta Olga

Élelmiszer-feldolgozási Főosztály



Élelmiszeripar számokban

- 1992-ben 1600 db vállalkozás, jelenleg 5200 db;
- létszám: 180 ezer fő, most 95 ezer fő;
- export arány: 15%, most 30%;
- jegyezett tőke közel annyi most, mint 1992-ben;
- külföldi aránya 32 %, most 50%.
- elmúlt 5 évben: termelési volumen 11,9 százalékkal, üzemi eredmény több mint 30 százalékkal, AEE több mint 50 százalékkal, AE több mint 60 százalékkal bővült



Malomipar története – I.

- 19. század: természeti erőforrások, szárazmalmok, gőz;
- Soproni Gőzmalom Társaság (1836), Pesti Hengermalom Társaság;
- Mg kapcsolatok – 1860-as évek: világhírű magyar liszt (árugabona: jó minőség, növekvő mennyiség) – malomalapítási láz+gépipar
- I. vh előtt export, nemzetközi elismerés, banki tulajdon, embertelen munkakörülmények
- vh után területi/ipari/mg-i átrendeződés, még mindig élip a húzó, azon belül malom (lakosság 50 m helyett 7,6) – elkerült részek: konkurencia
- búza minőségi problémák (1920-as évek): búzatermesztés átszervezése
- gépesítettségben lemaradás
- II. vh: terménybeszolgáltatás, jegyrendszer, malmok károsodása, majd állami újraindítás (állami terménybegyűjtés, állami tulajdon-koncentráció, belföldi igények – hosszú távon gondok)

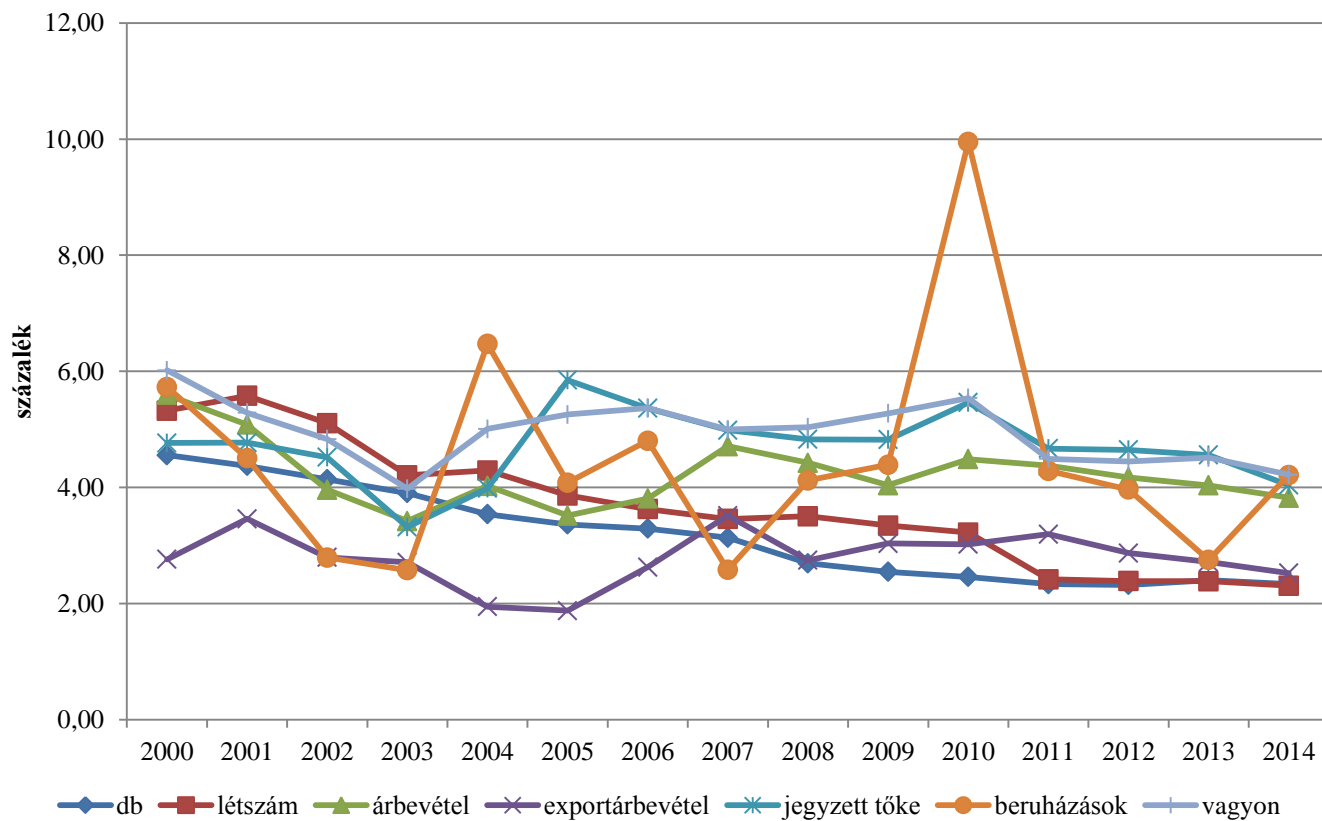


Malomipar története – II.

- 1950-es évek: felújítás korszerűsítés
- 1960-as évek: középpontban a mg (malom hátrány) – sok gabona – tárolási kapacitás hiánya (tárolók építése, szállítás fejlesztése)
- malmok értékesítése: lakosság közvetve (Füszért), sütőipar, honvédség + szovjet hadsereg
- kiszerezés váltás (zsák helyett, női munka)
- új malmok létesítése, gépfejlesztés
- rdszváltás: trösztvi viszonyok megszűntek – cél lett volna a hazai magántulajdon (külföld nem lett meghatározó, lett családi tulajdon)
- értékesítési lehetőségek változtak: kenyérgyárak megszűntek, kereskedelmi láncok érkeztek stb.



Malomipar (1061) az élelmiszeriparban





Európai malomipar

- 45 millió tonna búzát és rozst dolgoz fel 35 millió tonna terméket előállítva
- 45 ezer embernek biztosítva munkát
- több mint 600 féle lisztet gyártanak
- 3800 malomipari vállalat, jellemzően kis és közepes méretben



Malomipari termékek gyártása (1061)

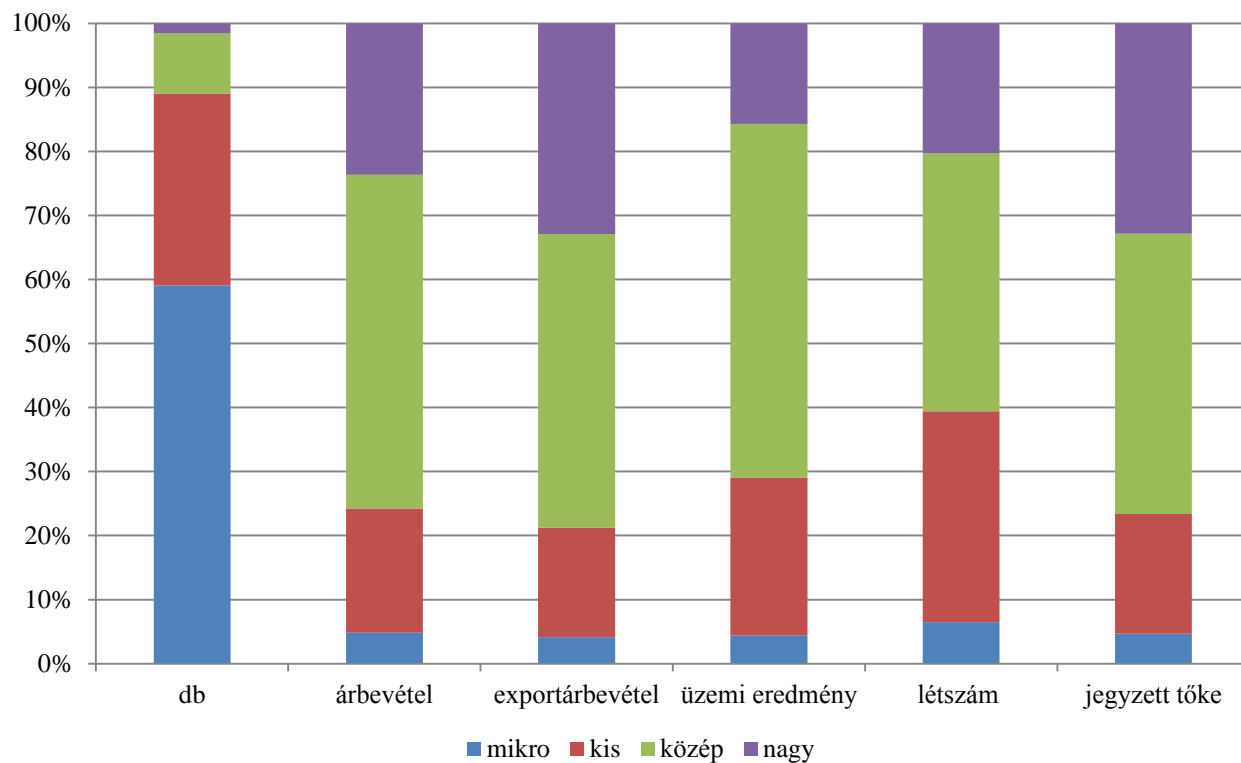
Év	2010	2011	2012	2013	2014*
TÉ (%)	3,4	3,3	3,4	3,4	3,0
Üzemszám	121	120	119	127	121
Létszám (fő)	3 053	2 293	2 308	2 288	2 183
Árbevétel*	123,9	137,8	142,3	141,0	127,3
Ebből: export*	22,5	29,5	30,7	31,9	28,2
<i>export aránya (%)</i>	<i>18,14</i>	<i>21,41</i>	<i>21,60</i>	<i>22,60</i>	<i>22,10</i>
Üzemi eredmény*	4,2	7,7	6,1	5,6	5,3
Adózott eredmény*	1,0	5,3	4,4	4,1	4,8

***mrd HUF**

Forrás: NAV, KSH



Malomipari termékek gyártása (1061) – 2013. év



Forrás: NAV



Sütőipar története – I.

- kenyérsütés házimunka – ipari sütés későn alakul ki – zárt céhekben
- működésük létkérdés volt (fogy-i érzékenység) – szabályozás a kezdetektől
- 1872. első ipartörvény (céhek 0), ipartestület, kartellezés
- városiasodás – igény bolti termékekre, 1870 után gépesítettség
- nagyüzemek lassan alakultak ki: közegészségügyi, élelmezéshigiéniai előírások
- 1907. Községi Kenyérgyár (hatósági tulajdon)
- I. vh-ig a választék és ár nem volt egységes – hadigazdálkodás, kenyérjegy
- 2 vh között: fellendülés, kenyerek jelölése, munkások helyzetének rendezése
- II. vh – kötött gazdálkodás, jegy, fejadag – majd háborús károk és alapanyaghiány
- 1945-1950 között: minimális fejlesztés
- 1950-es évek: átalakulások (1952. magánsütőipar megszüntetése, sütőipari trösztök, majd törpesütődék visszaadása a tulajdonosoknak)

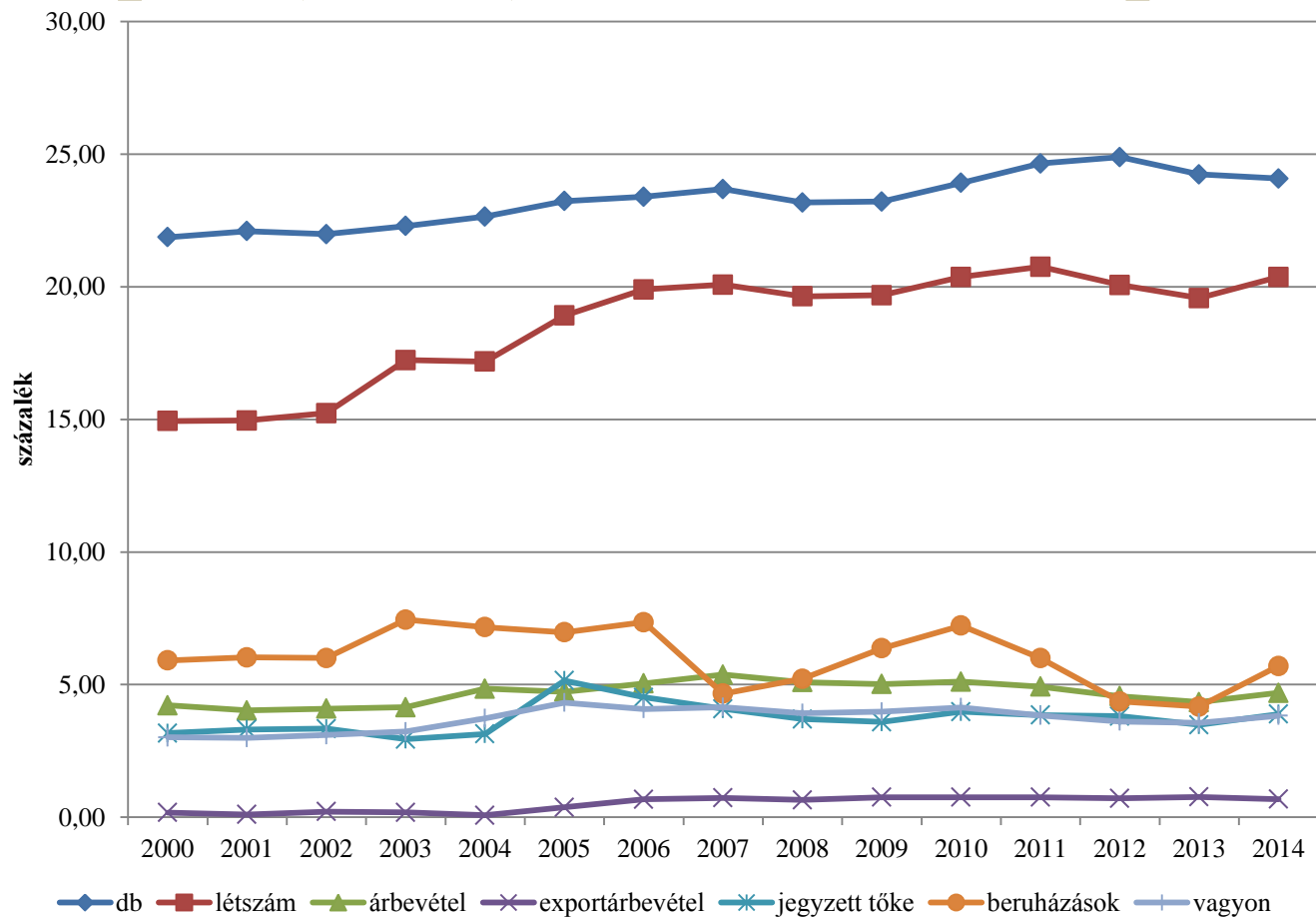


Sütőipar története – II.

- változott a választék: 1950-es években jellemző kifli, zsemle, kalács, kenyér – 1970-es években már ugrásszerű bővülése (csomagolt, szeletelt, ostya, teasütemény stb.)
- 1964. 7 kenyér és 51 féle péksütemény
- 1995. 278 kenyér és 670 féle péksütemény
- 1990-1996: privatizációs hatás – államiból gazdasági társaságok, bezárások, de előnyök (átalakulás):
 - termékválaszték
 - minőség stb.



Sütőipar (1071) az élelmiszeriparban





Kenyér, friss pékáru gyártása (1071)

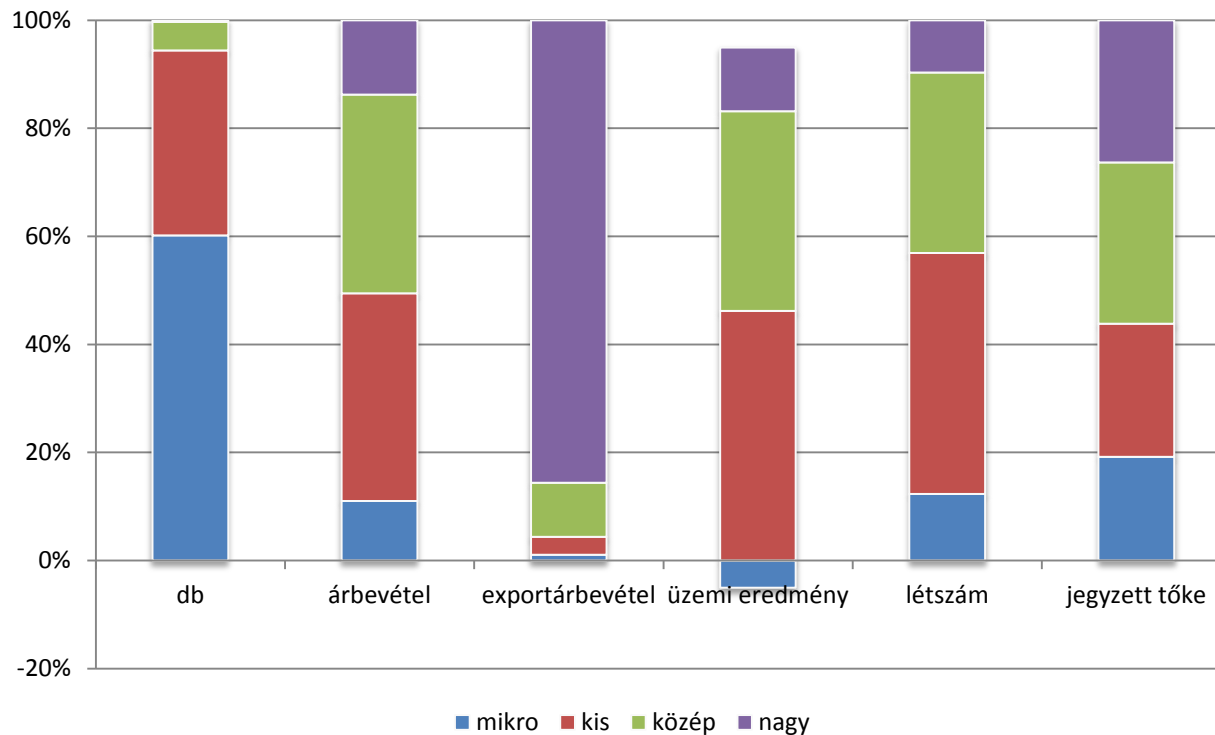
Év	2010	2011	2012	2013	2014
TÉ (%)	4,9	4,4	4,3	4,1	4,0
Üzemszám	1 177	1 267	1 276	1 282	1 248
Létszám (fő)	19 294	19 683	19 395	18 780	19 257
Árbevétel*	141,2	155,1	155,6	151,7	155,9
Ebből: export*	5,6	6,9	7,6	9,0	7,6
<i>export aránya (%)</i>	<i>4,00</i>	<i>4,50</i>	<i>4,91</i>	<i>5,95</i>	<i>4,88</i>
Üzemi eredmény*	3,3	2,5	2,2	3,4	3,9
Adózott eredmény*	2,3	1,8	1,6	3,1	3,9

***mrd HUF**

Forrás: NAV, KSH



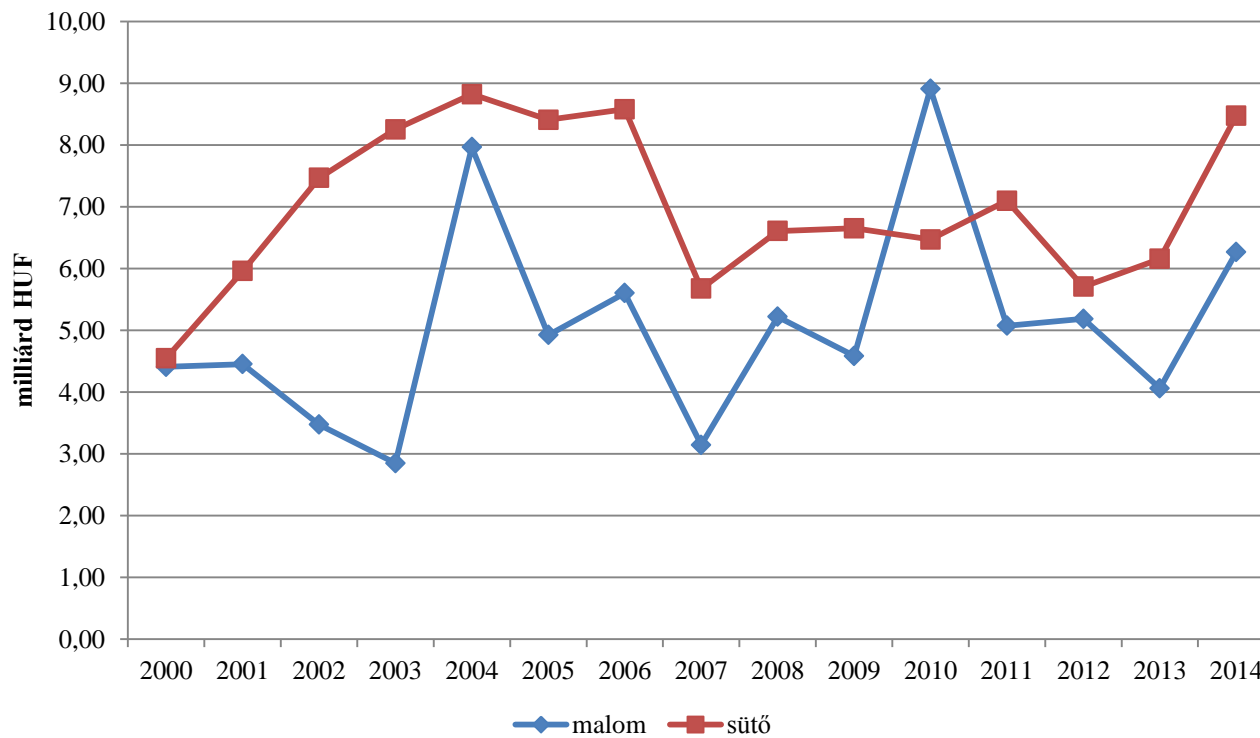
Sütőipar (1071) – 2014. év



Forrás: NAV



Beruházások (2000-2014)



Forrás: NAV



Export-import malomipar (2010-2015*)

Termék	2010. év	2011. év	2012. év	2013. év	2014. év	2015. jan. – nov.
Nettó tömeg (kg)						
11 Malomipari termékek; maláta; keményítő; inulin; búzasikér (export)	304 928 939	304 090 047	296 597 431	318 926 001	319 485 506	342 109 162
11 Malomipari termékek; maláta; keményítő; inulin; búzasikér (import)	92 132 072	197 938 391	187 414 553	162 349 547	149 800 971	148 034 359
EGYENLEG	212 796 867	106 151 656	109 182 878	156 576 454	169 684 535	194 074 803
Határparitásos érték (euro)						
11 Malomipari termékek; maláta; keményítő; inulin; búzasikér (export)	84 487 397	107 364 969	104 558 705	108 791 341	97 506 649	103 209 135
11 Malomipari termékek; maláta; keményítő; inulin; búzasikér (import)	30 842 273	72 455 246	71 954 739	65 382 348	59 944 586	58 651 034
EGYENLEG	53 645 124	34 909 723	32 603 966	43 408 993	37 562 063	44 558 101

Forrás: KSH



Export-import sütőipar (2010-2015*)

Termék	2010. év	2011. év	2012. év	2013. év	2014. év	2015. jan.- nov.
Nettó tömeg (kg)						
19 Gabona, liszt, keményítő vagy tej felhasználásával készült termék; cukrászati termék (export)	61 358 298	81 601 485	86 724 440	95 873 139	104 733 083	95 428 936
19 Gabona, liszt, keményítő vagy tej felhasználásával készült termék; cukrászati termék (import)	117 151 907	127 654 767	125 412 012	130 102 561	141 838 568	152 538 430
EGYENLEG	-55 793 609	-46 053 282	-38 687 572	-34 229 422	-37 105 485	-57 109 494
Határparitásos érték (euro)						
19 Gabona, liszt, keményítő vagy tej felhasználásával készült termék; cukrászati termék (export)	116 223 993	147 757 401	158 848 246	190 495 729	221 670 177	178 104 256
19 Gabona, liszt, keményítő vagy tej felhasználásával készült termék; cukrászati termék (import)	200 034 016	225 207 922	230 174 846	239 157 609	266 516 327	274 839 677
EGYENLEG	-83 810 023	-77 450 521	-71 326 600	-48 661 880	-44 846 150	-96 735 421

Forrás: KSH



Fogyasztás

- fogyasztás: 81 kg/fő liszt (2008-2012 átlagában jelentősen nem változott) (*KSH-élelmiszermérleg*)
- fogyasztásnál kenyér és cereáliákra a háztartások fogyasztásuk 14,4 százalékát költötték (2015. év), jövedelmi ötödönként erős eltérés (több kenyér a szerkezetben, kevesebb de drágább) (*KSH-élelmiszermérleg*)
- 2010-2014 között a cereáliák összesen csökken, arány eltolódott, a kenyér 50 százalék felettről 47 lett, nőtt az egyéb cereáliák és a péksütemény aránya – ez utóbbi dominánsabban (*KSH-háztartási felvétel*)



Amit a szakágazatról látunk –malom

- érdekképviselő
- változó piaci szereplők (SIKÉR Zrt. csődvédelem)
- malomipar kapacitása koncentrált, de elmarad az európai átlagtól
- malomipari lehetőségek: folyamatos fejlesztés, innovációban fejlesztés, speciális igények, együttműködés

Forrás: AKI



Amit a szakágazatról látunk – sütő

- malomipari termékek legfőbb felvevője
- érdekképviselő
- friss termékek a dominánsak, inkább kenyér (fehér) mint finom pékáru és nincs export
- folyamatos termékfejlesztés (bio, glutén, prémium minőség)
- piaci átrendeződések (láncok saját pékségei, külföldi szereplők, franchise rendszer, kisebb-különleges pékségek térnyerése)



FÖLDMŰVELÉSÜGYI
MINISZTERIUM

Köszönöm a figyelmüket!
