



# Az ágazat helyzete, tendenciák a gyümölcsle, gyümölcsital és ásványvízfogyasztás alakulásában

Bikfalvi Istvánné  
Magyarországi Üdítőital-, Gyümölcsle- és Ásványvízgyártók  
Szövetsége

Zöldség és gyümölcslevek szakmai nap  
2013. április 23.



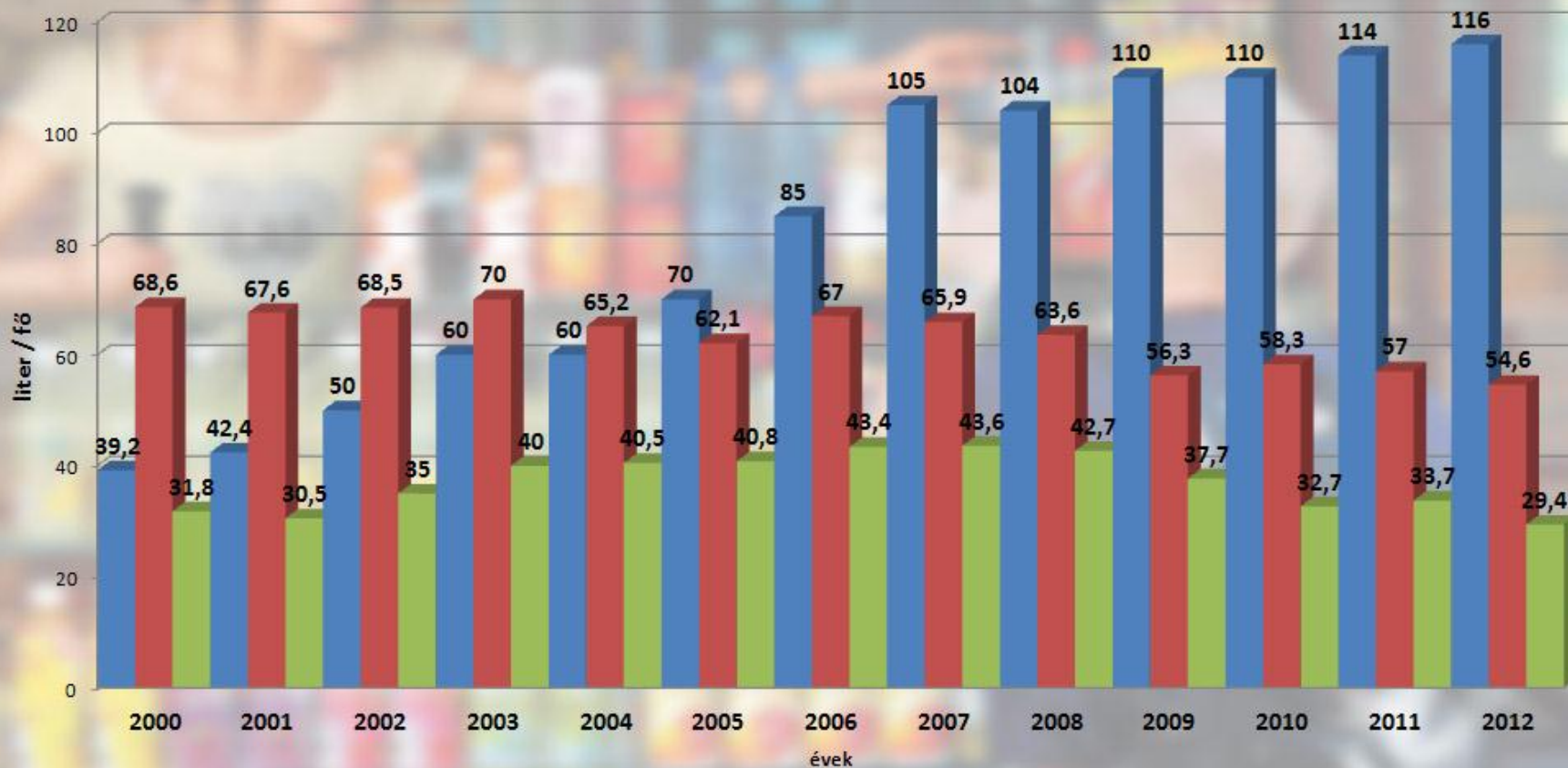
## Alkoholmentes italok:

- Szénsavas üdítőitalok
- Gyümölcslevek
  - 100 %-os gyümölcslevek
  - nektárok
- Csendes italok
  - szénsavmentes üdítőitalok
  - szénsavmentes gyümölcsitalok
  - jegesteák
  - (energiaitalok)
- Ásványvizek, forrásvizek, ízesített vizek



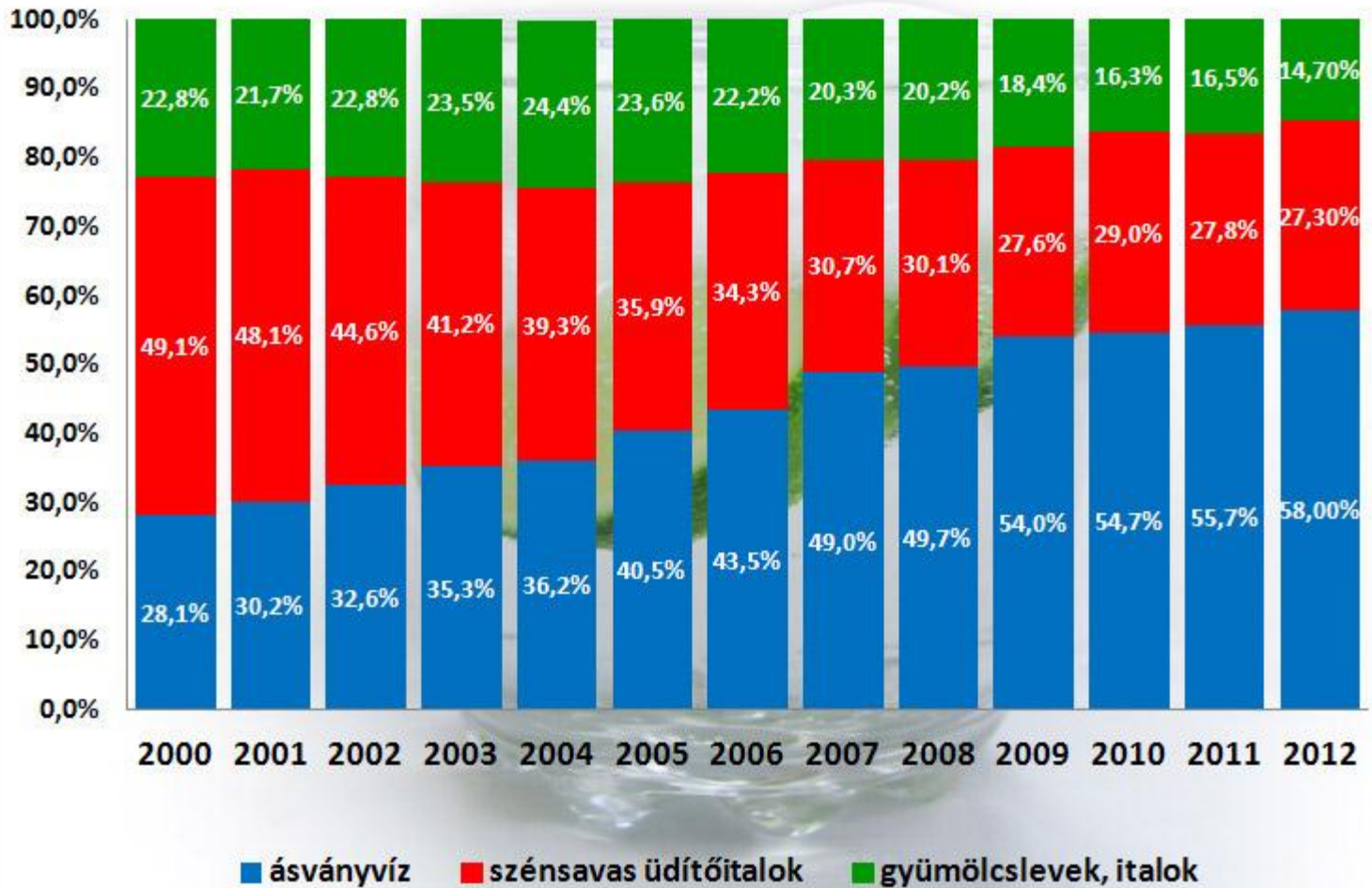
## Az alkoholmentes italok egy főre jutó fogyasztása (liter/fő/év):

■ ásványvíz ■ szénsavas üdítőitalok ■ gyümölcslevek, italok





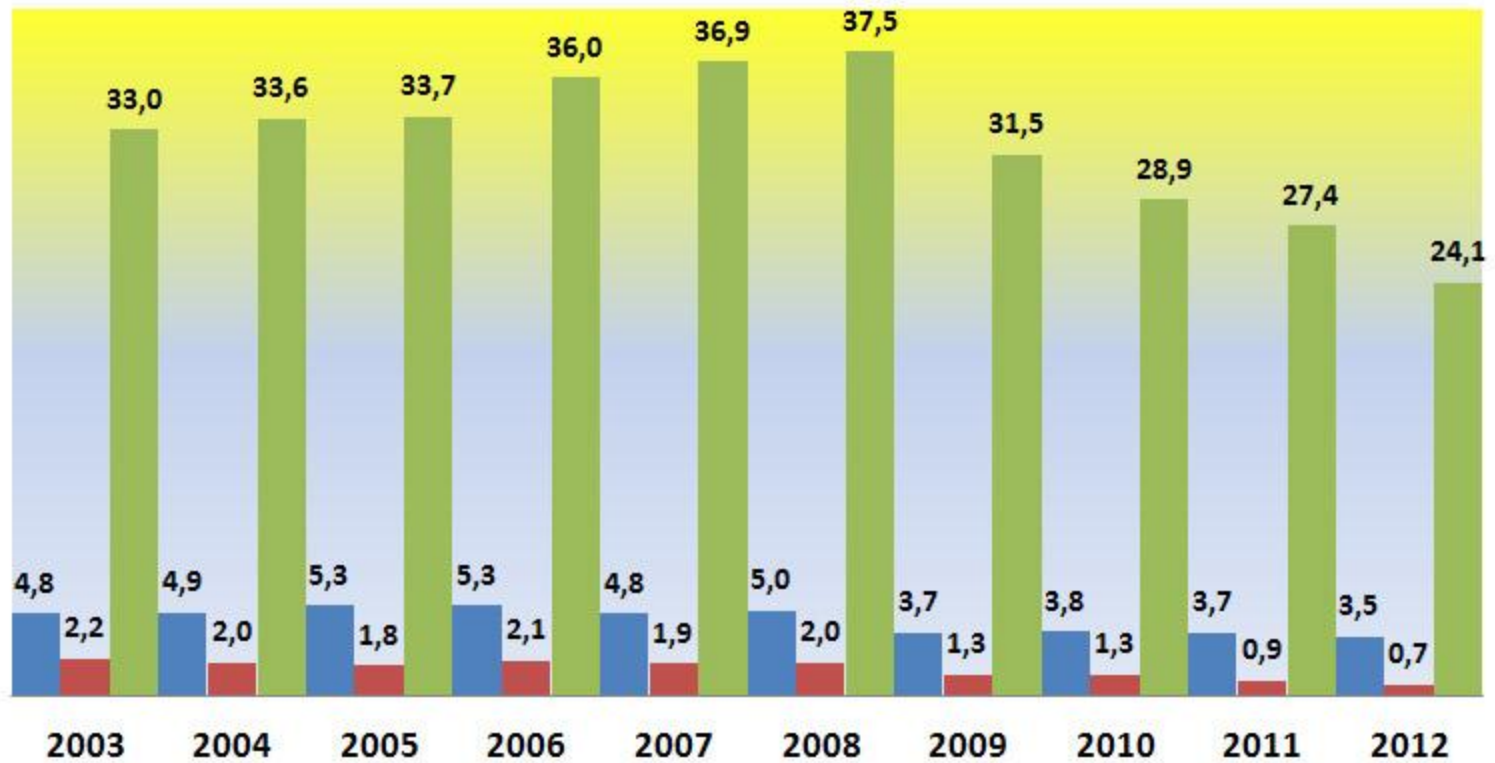
## Alkoholmentes italok egy főre eső fogyasztásának százalékos megoszlása





## A belföldi gyümölcsléfogyasztás alakulása gyümölcstartalom szerint (liter/fő/év)

■ juice (100% gyümölcstartalom) ■ nektár ■ gyümölcsitalok, teák





## A fogyasztás csökkenésének okai

### 1. Növekvő költségek:

- gyümölcsárak
- energia- és üzemanyag árak
- csomagolóanyag árak

### 2. Növekvő terhek:

- környezetvédelmi termékdíj
- népegészségügyi termékdíj
- kötelező kamarai tagság
- élelmiszerlánc-felügyeleti díj, stb.



A környezetvédelmi termékdíj, a népegészségügyi termékadó és az ÁFA elvonások szintje csaknem 30 %-al nőtt 2011-ről 2012-re.



A költségek növekedését a gyártók a csökkenő kereslet mellett nem tudják érvényesíteni a fogyasztói árakban, az ágazat termékeinek árindexe ezért csaknem egy évtizede elmarad az infláció és a költség szint növekedése miatt indokolt mértéktől.





Mindezek következtében a hazánkban működő üdítőital gyártók komoly versenyhátrányt kénytelenek elszenvedni a külföldről érkező import termékekkel szemben, a cégek az exportot erősítő beruházások helyett a túlélésért küzdenek.



Az elmúlt két évben hétszáz munkahely szűnt meg az ágazatban, és ez a kedvezőtlen folyamat várhatóan 2013-ban is folytatódni fog.



A gyümölcslevek értékesítésének csökkenése nemzetgazdasági szempontból azért is különösen káros, mert a gyümölcslevek gyártói a magyar gyümölcsök egyik legfontosabb felleevő piacát jelentik, amely területen jelentős fejlődés is elérhető lenne.



## 2012-ben

- a Rauch 150 ezer tonna gyümölcsöt dolgozott fel, több mint 800 magyar termelőtől,
- a Sió több mint 8 ezer tonna különböző gyümölcsöt és paradicsomot dolgozott fel,
- A Coca Cola 7,5 ezer tonna alma alapanyagot vásárolt fel 100 családtól, és további 16 országba szóló export lehetőséget kínál,
- A Maspex-Olympos 165 tonna meggyet dolgozott fel



Az ágazat a minisztérium segítségét kéri:

1. A különadók mérséklése ügyében
2. Számos tévhit tisztázásában, pl. a magas fruktóz tartalmú szörp egészségre káros hatása
3. Érdekképviselőnk a termékdíj-betétdíj szabályozásban



Az OÉTI által „A népegészségügyi termékadó hatásai” címmel 2013. április 18-án rendezett konferencián elhangzottak:

- A cukor nem szükséges az élethez!
- Cukorra nincs szükség a táplálkozásban!
- A cukor káros összetevő!



## Érvek a Neta ellen

- üdítőitalok esetében 2012- ben 2 %-al csökkent az összes szénsavas üdítőital fogyasztáson belül a kizárólag cukorral édesített üdítők részaránya;
- az OTÁP adataiból kiszámoltuk, hogy 1,5% - 2% az üdítőkből származó napi cukor bevitel. A 2 %-nak a 2%-ával, vagyis 0,04 %-al kevesebb cukrot fogyasztottak 2012-ben üdítőitalal: ez **elhanyagolható mennyiség**;
- a nemzetközi tanulmányok sem azt állítják, hogy a cukrozott üdítőitalok fogyasztása **okozza** a szív- és érrendszeri betegségeket, vagy a cukorbetegséget, hanem, hogy ez **összefüggésbe hozható, hozzájárulhat** a betegségek kialakulásához;
- az elhízásnak 100 különböző, bizonyítható oka van;



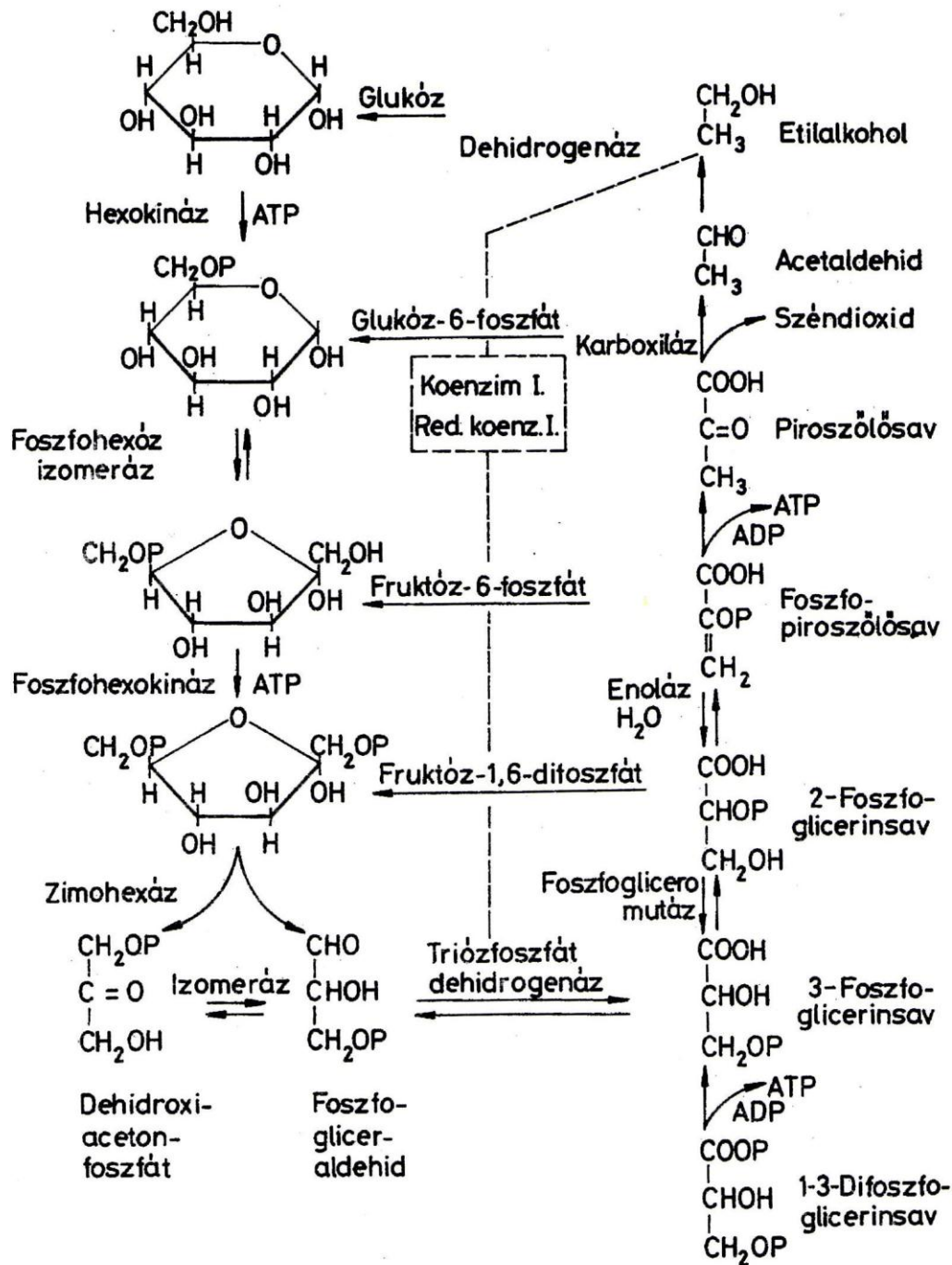
## Magas fruktóz tartalmú szörp :

- a kristálycukorban 50 % a fruktóz,
- a magas fruktóz tartalmú szörpben (HFCS) – régi megnevezéssel izoszörp, izocukor – 42,5 - 55 %;
- az akácmézben 55 % a fruktóz;
- a gyümölcsökben is fruktóz (gyümölcscukor) van;
- a glükóz, mint az egyik legfontosabb tápanyag lebontásának első lépése, hogy a glukóz fruktózzá alakul (glikolízis, citromsav ciklus)





# Glikolízis





## Érvek az egyutas betétdíj rendszer bevezetése ellen:

- legdrágább visszagyűjtési rendszer (német példa)
- a szelektív gyűjtés (házhoz menő) bizonyítottan alkalmas az uniós gyűjtési és hasznosítási célkitűzések teljesítésére
- csökkenti a szelektív gyűjtést, több 10 milliárdos bevétel kiesést jelentene a központi költségvetésnek és az önkormányzatoknak
- káros versenyképességi hatások:
  - áremelkedés (rendszer működtetési díja + termékdíj),
  - forgalomcsökkenés,
  - munkahelyek megszűnése,
  - betétdíj megelőlegezése
  - alkalmas a visszaélésekre



KÖSZÖNÖM FIGYELMÜKET